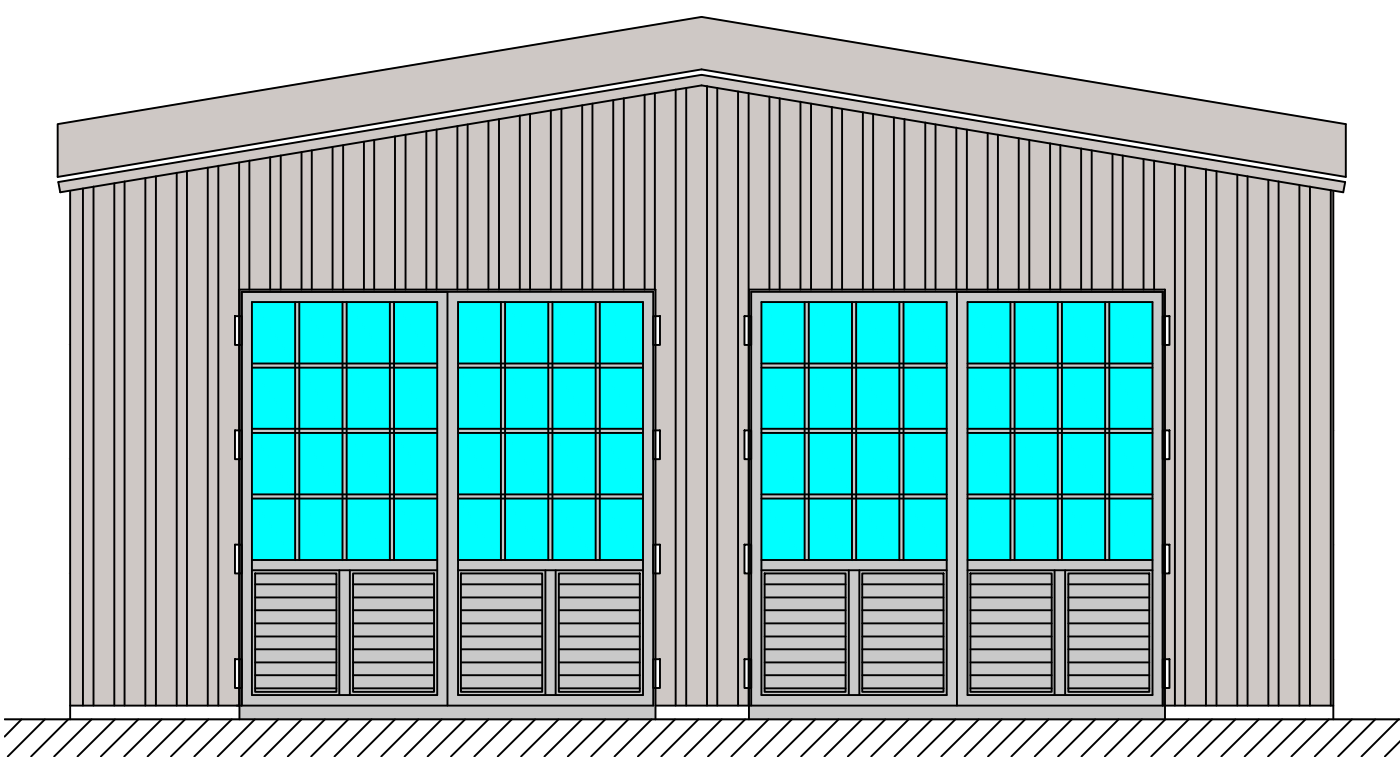
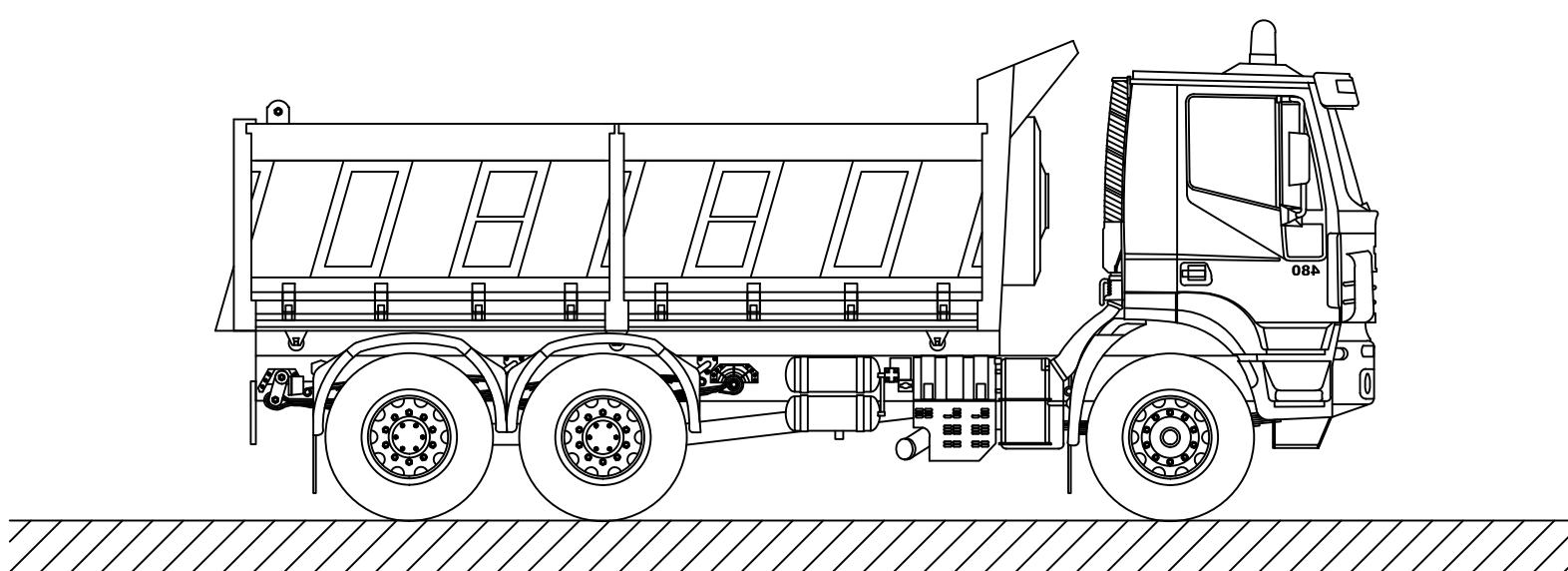


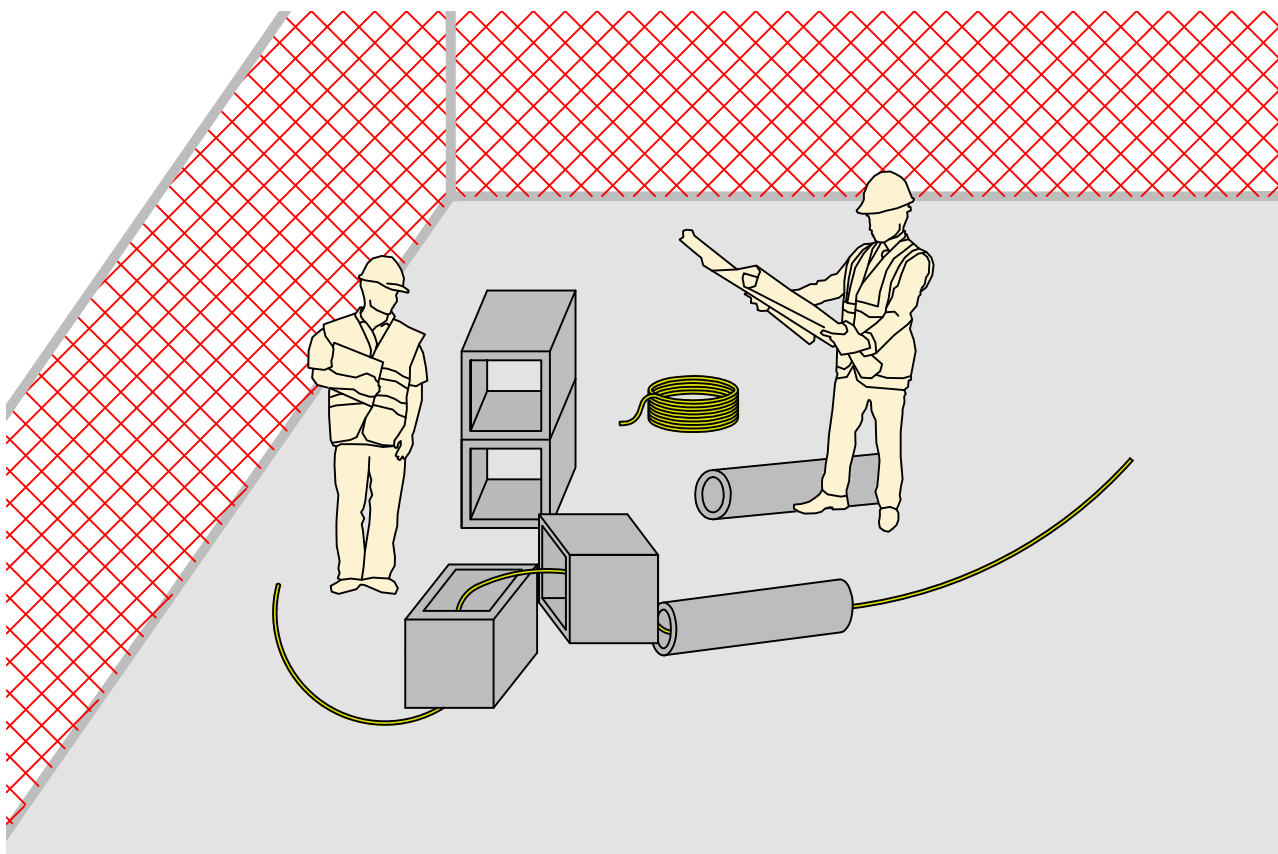
Prefabbricazione elementi in calcestruzzo non armato



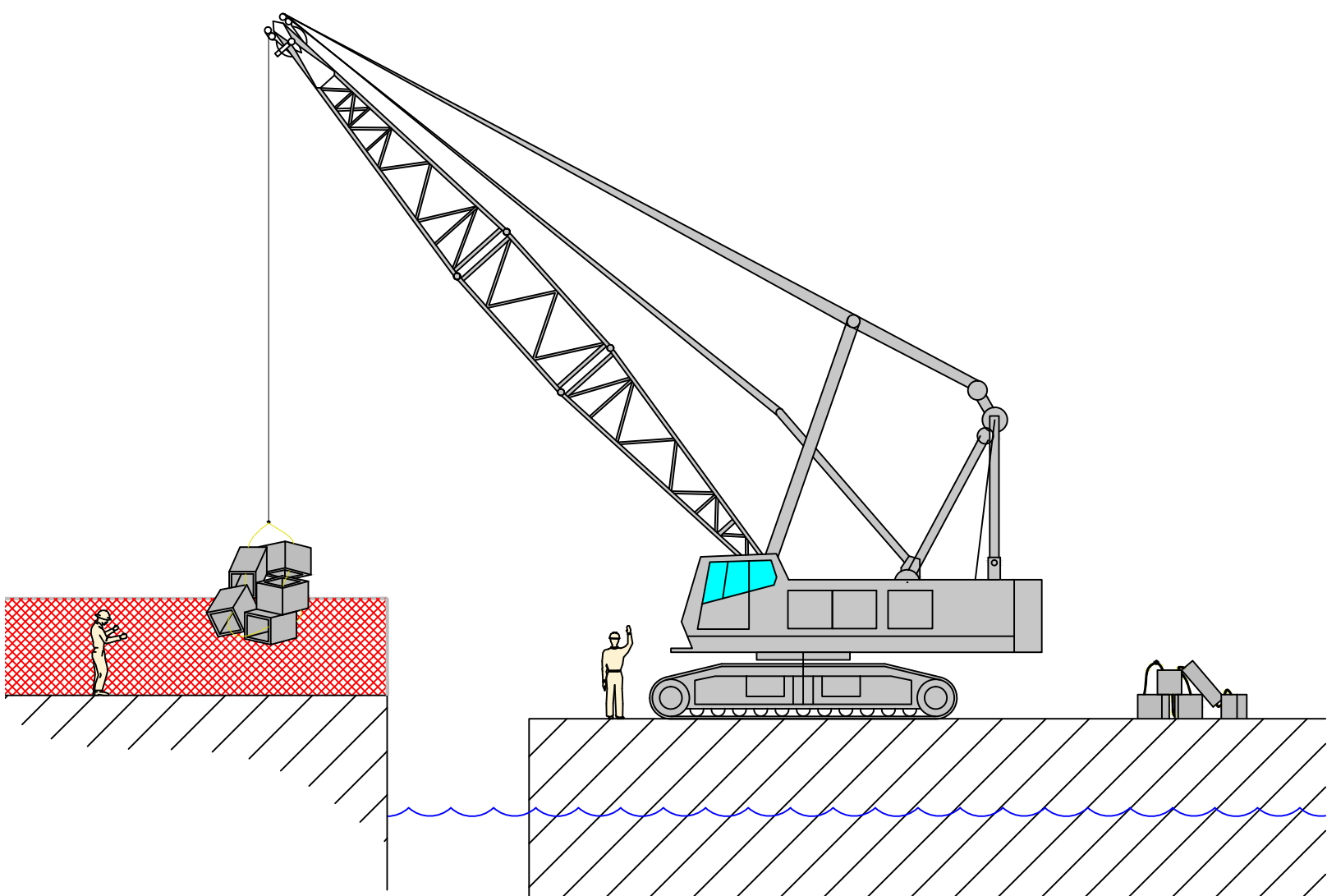
Trasporto di elementi prefabbricati dalla fabbrica al porto di imbarco



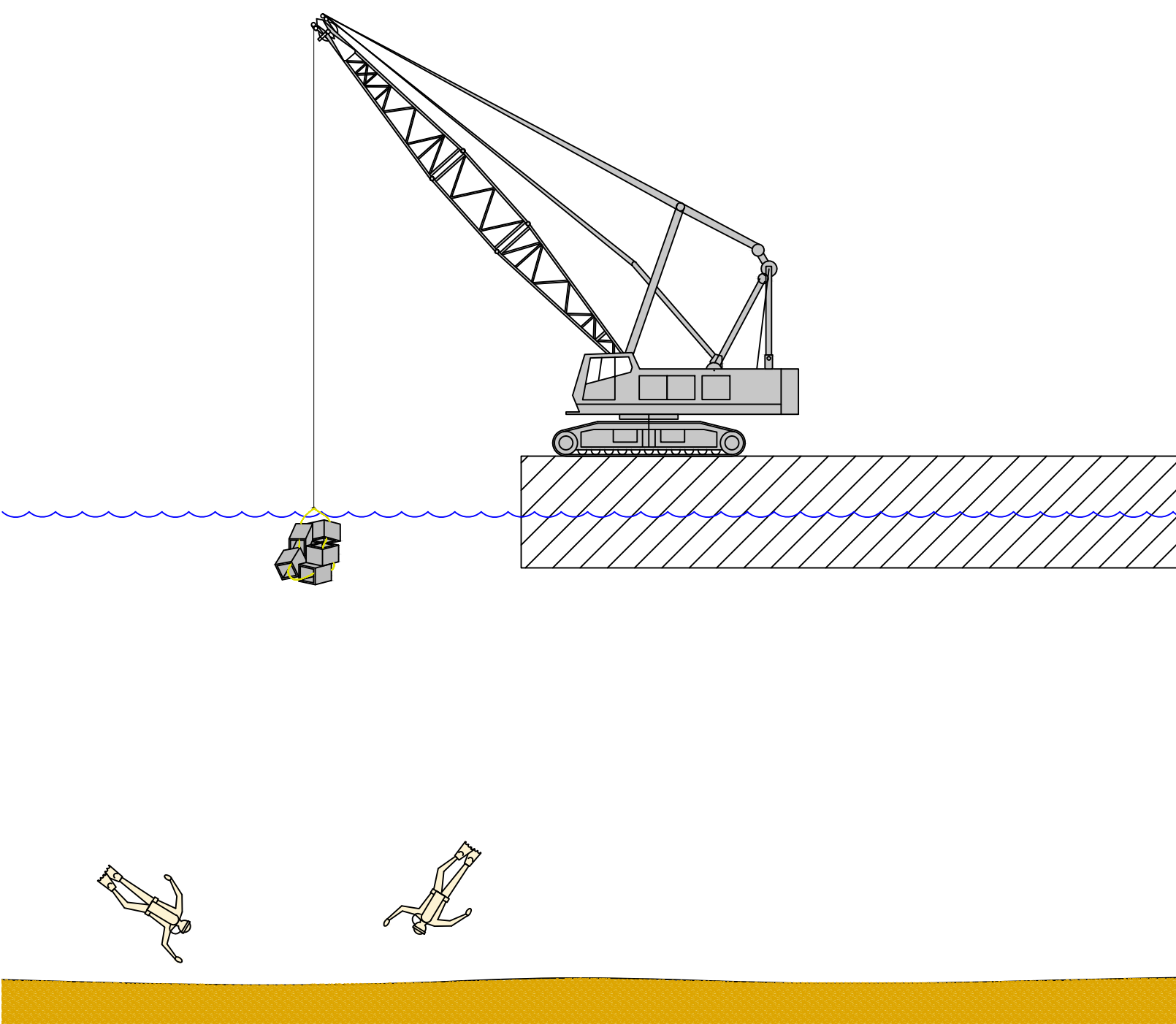
Inanellamento mediante cordatura in nylon/canapa e fissaggio con accessori in AISI 304



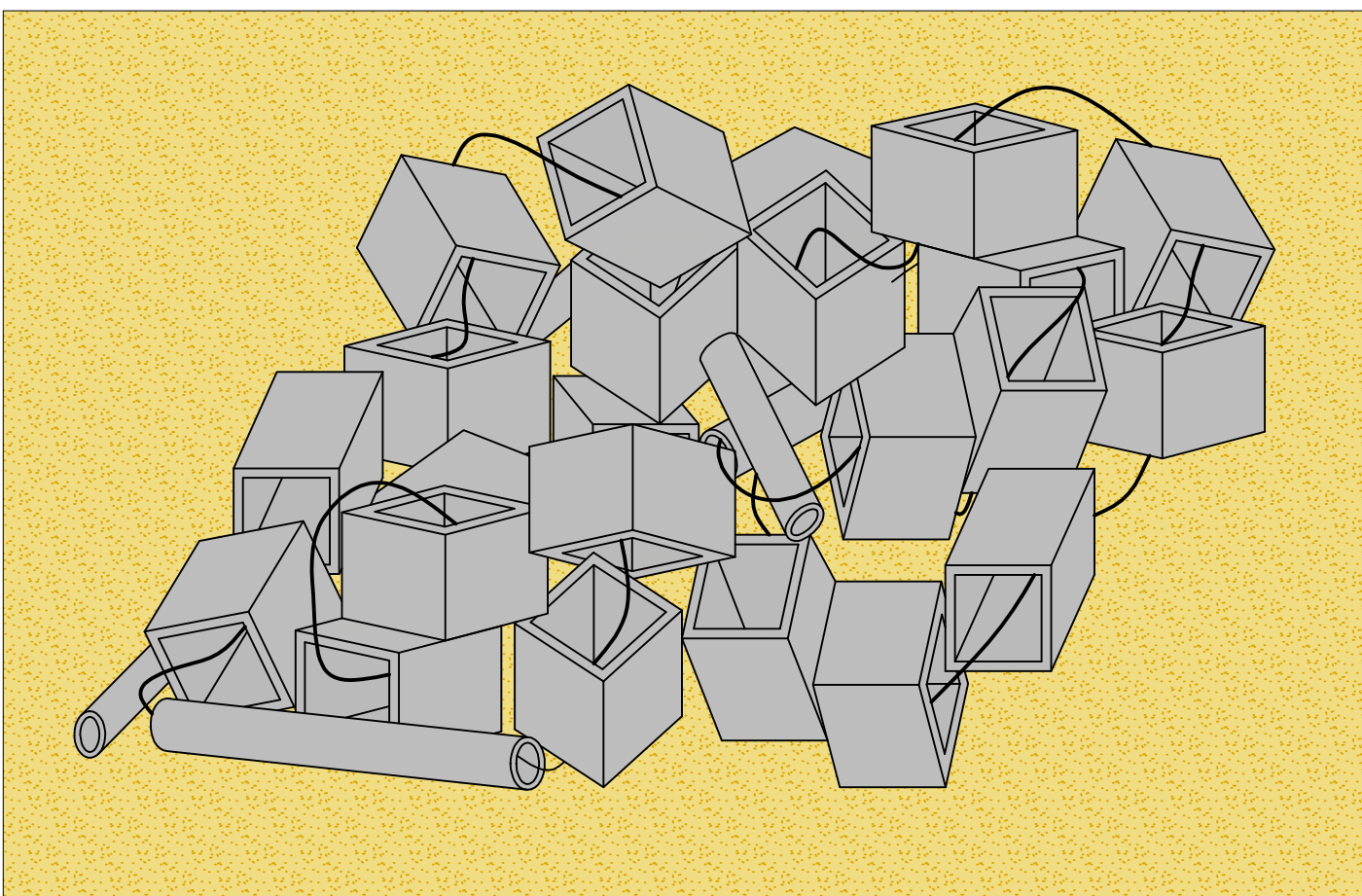
Carico su pontone



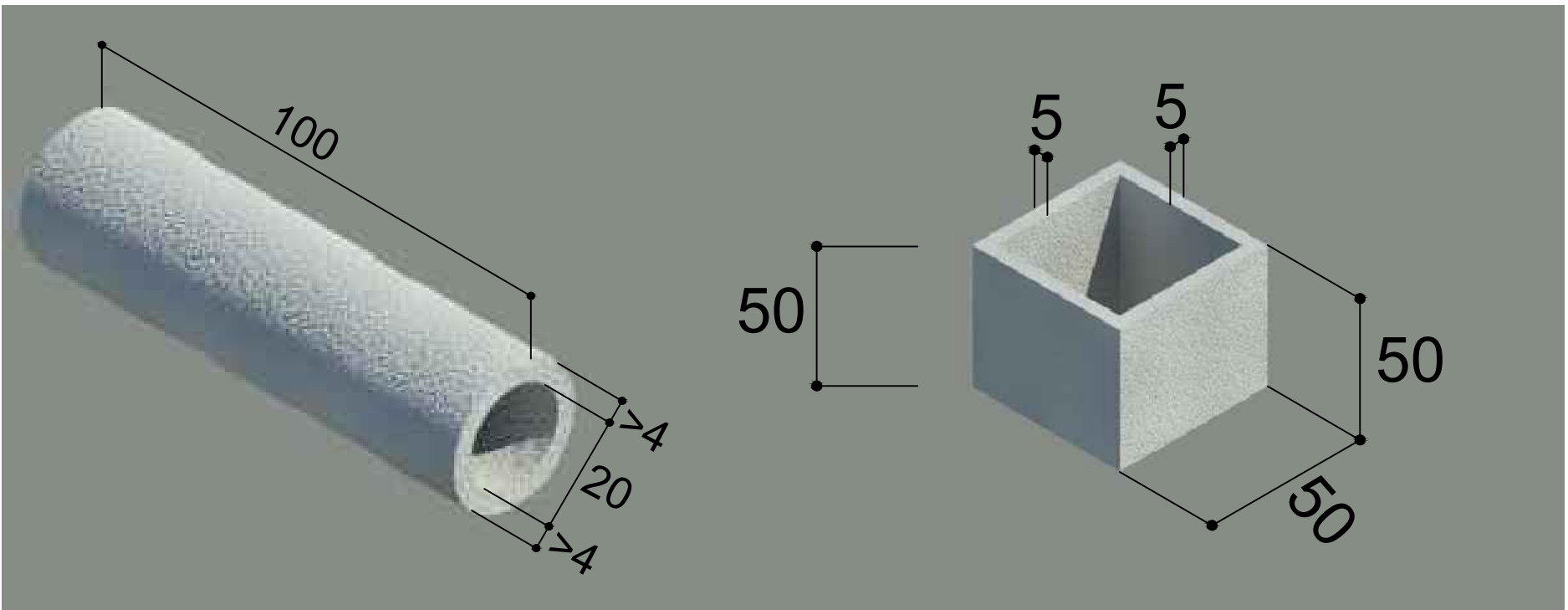
Posizionamento



Nuova installazione



PARTICOLARE ELEMENTI



**Note**  
- Le barriere sono concepite come un ammasso alla "rinfusa" di elementi cavi cubici(dimensione 50x50 cm con 2 fondi vuoti) e tubi(DN200, spessore parete >4 cm) in calcestruzzo non armato, con possibilità di utilizzo di conglomerato eco friendly;  
- Le strutture sono inanellate a gruppi di 10/15 elementi con una robusta cima in nylon o canapa, adeguatamente bloccata con elementi in AISI 304;  
- Posa di 600 elementi cubici e 180 tubi, da suddividere equamente nei siti indicati in Tav.01;  
- Le operazioni di posizionamento a progetto saranno supervisionate da esperto archeologo subacqueo.

Progetto definitivo	
STUDIOGAGGERO	
SAVONA Via Pia, 130R Tel 019 829463 - Fax 019 8386702 - Cell 335/303133 Email <a href="mailto:ing.gaggero@libero.it">ing.gaggero@libero.it</a>	
Tavola 2	COMUNE DI LAIGUEGLIA
PROGETTO DI INCREMENTO DELLA ESISTENTE BARRIERA DI RIPOPOLAMENTO ITTICO	
SCHEMI OPERATIVI	
N.P. 2012	SCALA: varie
Maggio 2017	Dott. ing. Paolo GAGGERO C.F. GGGPLA49H200015E Collaboratore Dott. Ing. <a href="mailto:ing.gaggero@libero.it">ing.gaggero@libero.it</a>